

SEMINARIO di STUDIO e APPROFONDIMENTO GESTIRE IL CANTIERE NELL'ERA DIGITALE esperienze, prospettive e opportunità

Percorsi di sviluppo della gestione in BIM
del cantiere edile attraverso l'analisi di casi concreti
GIOVEDÌ 21 GIUGNO 2018 dalle 14.30 alle 18.30

OBIETTIVI DEL SEMINARIO

Presentazione di modelli BIM e loro utilizzo da parte dell'impresa nella definizione della gara d'appalto e nella gestione del cantiere, anche attraverso sistemi cloud.

Il mercato dell'edilizia sta assistendo ad una progressiva implementazione di nuovi metodi e tecnologie. Queste novità, derivanti principalmente da un approccio "BIM", non coinvolgono il solo mondo della progettazione, ma anche committenti ed imprese.

È proprio a queste ultime che si rivolge il seminario. L'impresa assume infatti un ruolo attivo nel processo di gestione dell'appalto, dalla offerta iniziale alla cantierizzazione. Verrà affrontato il tema del ruolo delle imprese nei processi BIM, e delle opportunità che per esse si presentano attraverso un percorso pratico, basato sullo sviluppo di un caso reale. Una introduzione al tema BIM dal punto di vista del cantiere e dell'impresa.



SEDE DI SVOLGIMENTO

SCUOLA EDILE DELLA PROVINCIA DI MODENA, via dei Tipografi 24

DESTINATARI

Imprenditori, Strutture Tecniche dell'impresa edile e della filiera, Progettisti e Direttori dei Lavori

in collaborazione con



Promosso da:



Architetti n°4 CFP

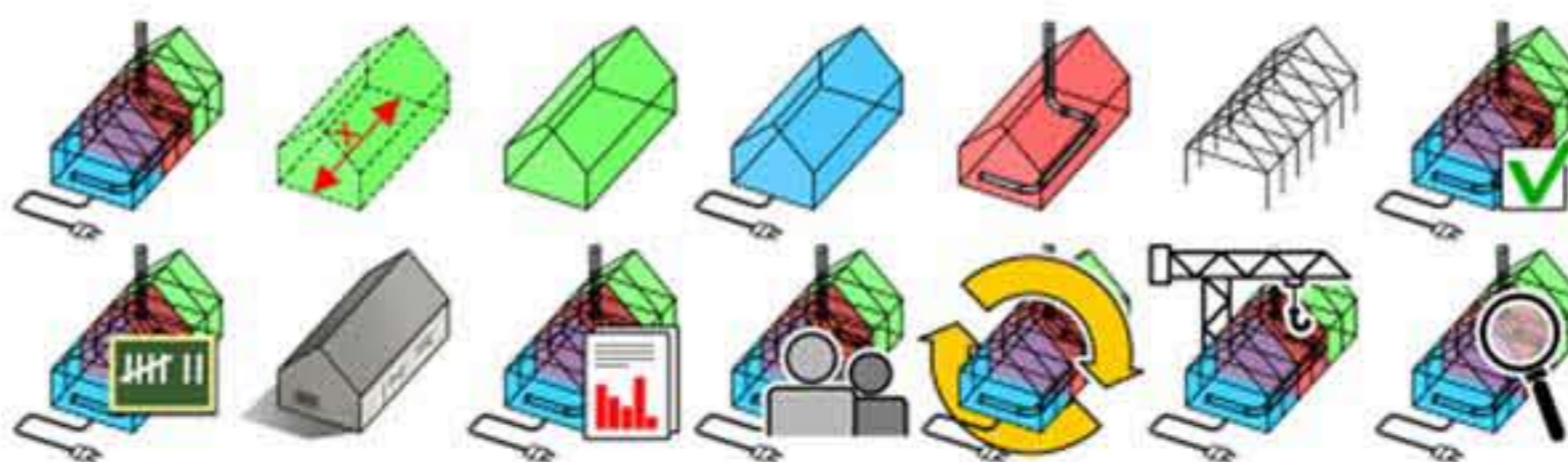


Collegio Geometri e Geometri Laureati
della provincia di Modena

Geometri n°2 CFP

Ai partecipanti verrà rilasciato **Attestato di frequenza**

Dall'analisi di un caso reale



COBIM Common BIM Requirements 2012

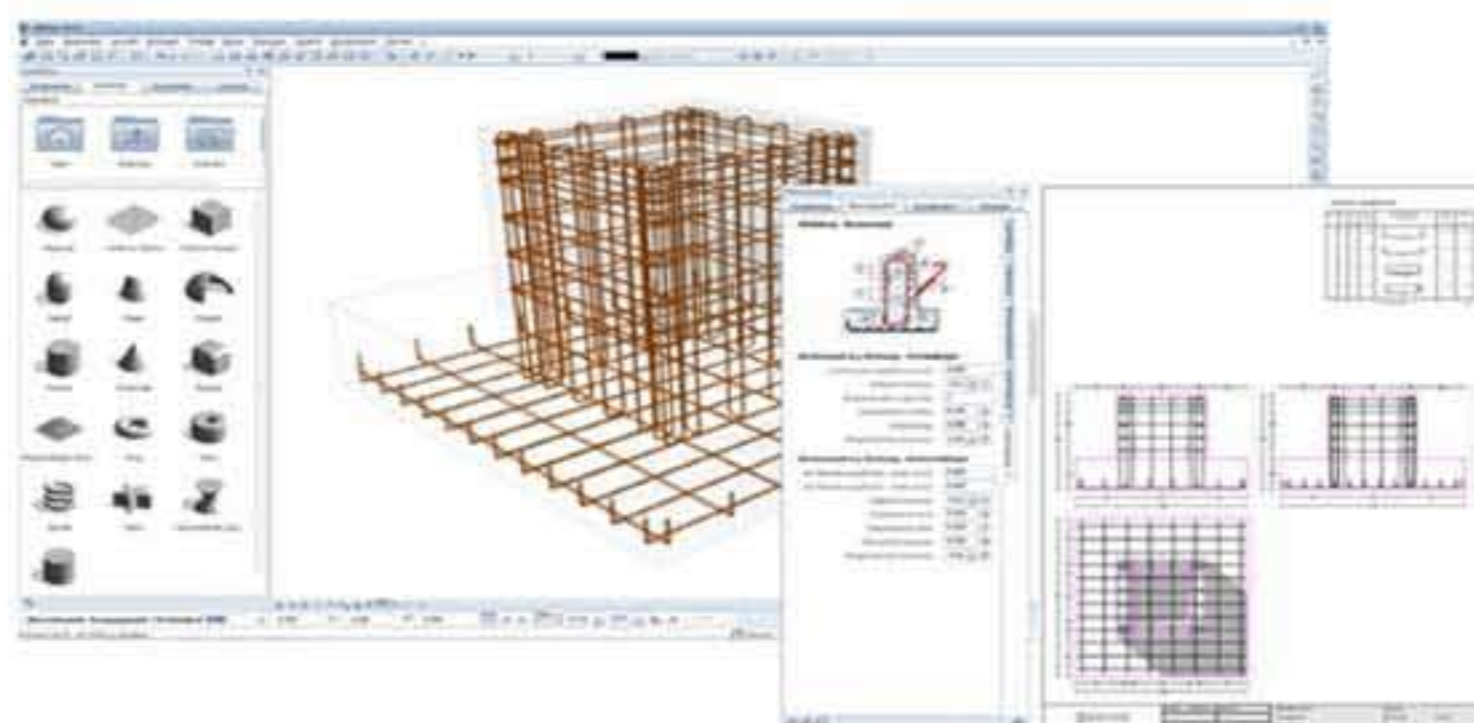
v1.0

alla predisposizione della gara d'appalto

art. 23 c. 13 D.Lgs. 20/2016

«Le stazioni appaltanti **possono** richiedere per le nuove opere nonché per interventi di recupero, riqualificazione o varianti, prioritariamente per i lavori complessi, l'uso dei metodi e strumenti elettronici specifici di cui al comma 1, lettera h)»

alla definizione dei fabbisogni e alla gestione del cantiere



Docenti

Ing. Riccardo Fontana

Ingegnere libero professionista, opera come progettista in ambito idraulico ed infrastrutturale. L'esperienza professionale maturata su strumenti e metodi operativi BIM lo porta a vestire il ruolo di consulente presso società di architettura ed ingegneria, imprese ed enti di formazione.

Ing. Stefania Cupo

Ingegnere libero professionista, si occupa sia di attività di impresa che di attività ingegneristiche. Il curriculum professionale annovera svariate esperienze, tra cui direzione tecnica di cantiere, redazione di documentazione tecnico/amministrativa di gare d'appalto, contabilità di cantiere e d'impresa.

ISCRIZIONE

La partecipazione all'incontro è gratuita. Per motivi organizzativi è obbligatoria l'iscrizione alla Sezione Seminari e Convegni del nostro sito cliccando su:

http://www.scuolaedilemodena.it/corsi/seminari-e-convegni/A1016_gestire-il-cantiere-nell-era-digitale-esperienze-prospettive-e-opportunita.html

Termine ultimo iscrizioni:

h. 12.00 del 13/06/2018 o al raggiungimento dei posti disponibili