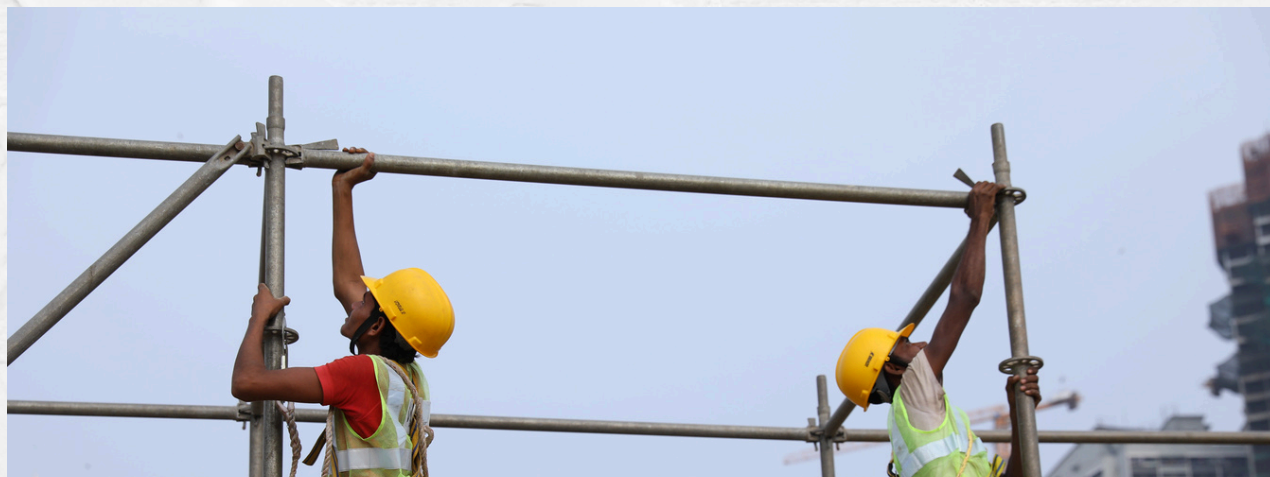


Corso per ADDETTI AL MONTAGGIO, SMONTAGGIO E TRASFORMAZIONE DEI PONTEGGI

D.Lgs.81/08 art. 136 allegato XXI



Durata 32 ore

**presso Scuola Edile di Modena
Via dei Tipografi 24**

I titolari e dipendenti, lavoratori autonomi che si occupano di montaggio e smontaggio di ponteggi devono seguire un corso di formazione obbligatorio per essere abilitati a svolgere tali attività lavorative.

**Corso confermato
ULTIMI POSTI DISPONIBILI
DAL 6 MAGGIO 2025**

Iscriviti subito!

CLICCA QUI